

Communiqué de presse • Mars 2010

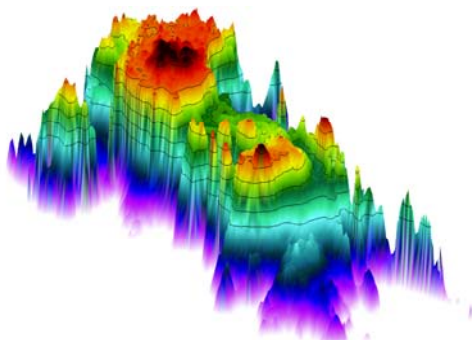
## 1<sup>er</sup> Symposium international scientifique sur le plateau de Kerguelen Station de biologie marine de Concarneau 14-16 avril 2010

Le plateau océanique de Kerguelen<sup>1</sup> est le plus vaste plateau de l'océan Austral et héberge la plus grande réserve naturelle marine française<sup>2</sup>. Réputé pour l'abondance de ses populations d'oiseaux (albatros, manchots, pétrels) et de mammifères marins (otaries, éléphants de mer, dauphins, baleines) et par ses gigantesques champs d'algues brunes géantes, le plateau de Kerguelen focalise l'attention des scientifiques régulièrement au cours de nombreux programmes de recherche. Né d'une initiative franco-australienne, ce 1<sup>er</sup> symposium international consacré au plateau de Kerguelen a pour objectif de faire le point de l'état des connaissances scientifiques sur cette région qui constitue une zone majeure de pêche avec plus d'1 million de tonnes de poissons pêchés depuis près de 40 ans. Une meilleure connaissance des écosystèmes marins et de leurs fonctionnements est indispensable à une gestion durable des ressources halieutiques.

Les îles Kerguelen ont été découvertes par le breton Yves-Joseph de Kerguelen de Trémarec en 1772. Les bretons font donc partie intégrante de l'histoire et du présent de l'exploitation marine de ce plateau. Certains palangriers actuellement en activité à Kerguelen (chantiers Piriou) ont pris la mer depuis le port de Concarneau (Finistère). Etant l'un des sites en régions du Muséum national d'Histoire naturelle, la station de biologie marine de Concarneau a donc été tout naturellement choisie pour la tenue de ce premier symposium.

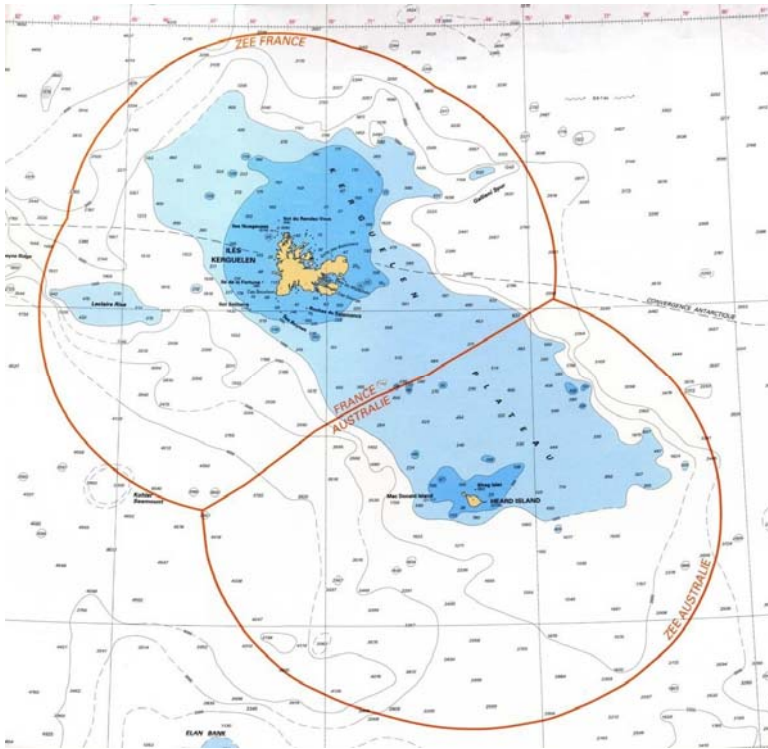
Ce lointain archipel de Kerguelen est français : depuis 1955 il constitue l'une des composantes des Terres australes et antarctiques françaises (TAAF), collectivité d'outre mer reconnue par la constitution française, et administrée par un préfet, administrateur supérieur. Ce statut génère pour la France une zone maritime sous juridiction, la zone économique exclusive de Kerguelen, étendue sur 547 000 Km<sup>2</sup> et limitrophe de la zone australienne des îles Heard et Mac Donald.

Faire un état des lieux des connaissances, confronter les résultats obtenus dans différentes disciplines scientifiques, envisager de nouvelles collaborations autour de programmes de recherche visant à aider à une meilleure gestion des pêcheries, tout en préservant les écosystèmes, tels sont les principaux objectifs de cette rencontre.



Topographie du plateau de Kerguelen  
(en noir au nord les îles Kerguelen et au sud  
l'île Heard, toutes les deux volcaniques)

1. Le plateau sous-marin de Kerguelen s'étend sur 2300 km entre 46° et 64° de latitude sud selon un axe Nord Ouest – Sud Est. Sa largeur varie entre 200 et 600 km. Il repose sur un plancher océanique de profondeur moyenne - 4000 m et affleure au niveau des îles Kerguelen, Heard et McDonald.
2. Il est compris dans la zone de la Convention pour la Conservation de la Faune et de la Flore Marine de l'Antarctique (CCAMLR).



© SHOM 2001

L'intérêt dépassera le cadre strictement scientifique puisque les autorités australiennes (ambassade d'Australie) et françaises (Préfet administrateur supérieur des TAAF, directeur de l'Institut Polaire français) seront présentes ainsi que la filière pêche (armateurs français et australiens) et les représentants d'associations non gouvernementales.

Le symposium sera officiellement ouvert par Rollon MOUCHEL-BLAISOT, préfet administrateur supérieur des Taaf, Yves FRENOT, Directeur de l'Institut polaire français et John GUNN, représentant de l'Australian Antarctic Division.

37 communications et 2 tables rondes sont prévues durant ce symposium (géomorphologie marine, océanographie physique, biodiversité marine, fonctionnement des écosystèmes marins, pêcheries et conservation seront abordés).

Ouvert à tout public (scientifiques, administratifs, gestionnaires, partenaires économiques, grand public, presse...), ce colloque est né d'un partenariat entre le Muséum national d'Histoire naturelle, l'Agence des Aires Marines Protégées, l'Institut polaire français Paul-Emile Victor, les Terres australes et antarctiques françaises, la Région Bretagne, l'Australian Antarctic Division, l'Antarctic Climate & Ecosystems, le Syndicat des armements réunionnais de palangriers congélateurs et les armateurs australiens.

Retrouvez le programme complet du symposium sur : <http://www.mnhn.fr/concarneau>.

Un point presse est prévu le mercredi 14 avril à 12h30 à la Station de biologie marine de Concarneau  
Place de la Croix - 29900 Concarneau

### Contacts presse

Muséum national d'Histoire naturelle  
Estelle Merceron - 01 40 79 54 40  
[presse@mnhn.fr](mailto:presse@mnhn.fr)

Institut polaire français  
Alain Lesquer - 02 98 05 65 05  
[Alain.lesquer@ipev.fr](mailto:Alain.lesquer@ipev.fr)

Terre Australes et Antarctiques Françaises  
Noémie Grignon - 01 56 91 50 37  
[taaf.medias@orange.fr](mailto:taaf.medias@orange.fr)